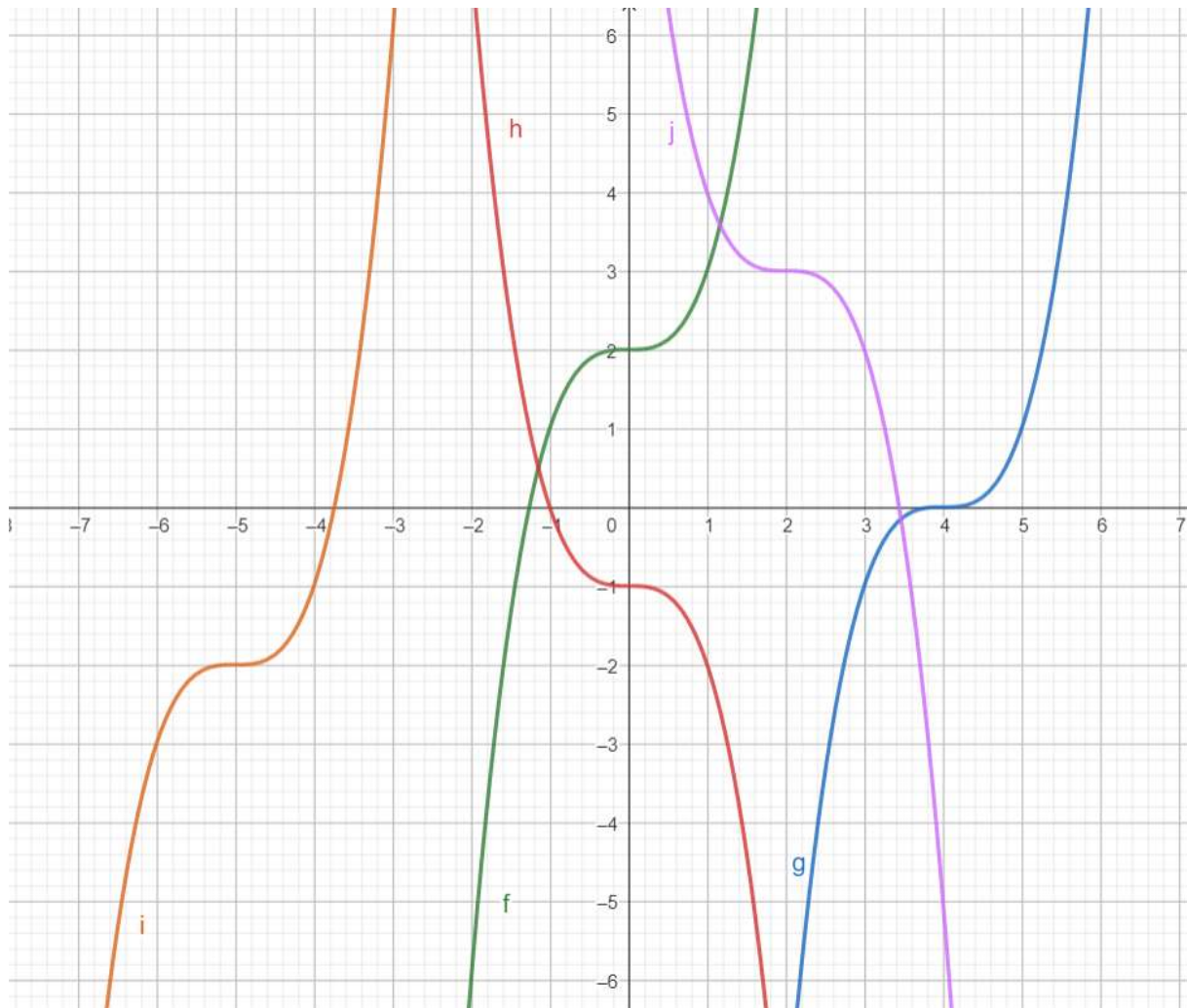


Lösung zu der Übung zur Bestimmung von kubischen Funktionen

Bestimme die Funktionsgleichung der Funktionen, die durch eine Verschiebung von $f(x) = x^3$ hervorgegangen sind!



$$f(x) = x^3 + 2$$

$$g(x) = (x - 4)^3$$

$$h(x) = -x^3 - 1$$

$$i(x) = (x + 5)^3 - 2$$

$$j(x) = -(x - 2)^3 + 3$$