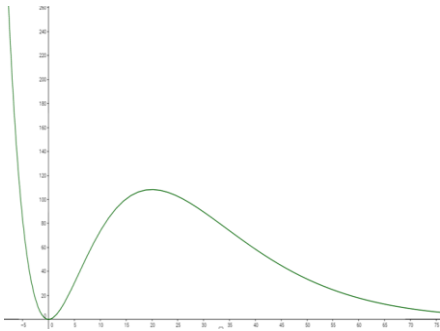


Kurvendiskussion von zusammengesetzten e-Funktionen:

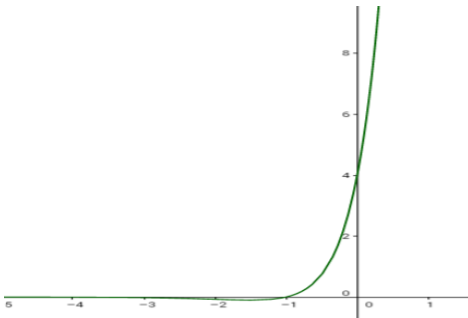
Berechnen Sie die Nullstellen, lokalen Extrema, Wendepunkte, das Krümmungsverhalten und

$\lim_{x \rightarrow \pm\infty} f(x)$!

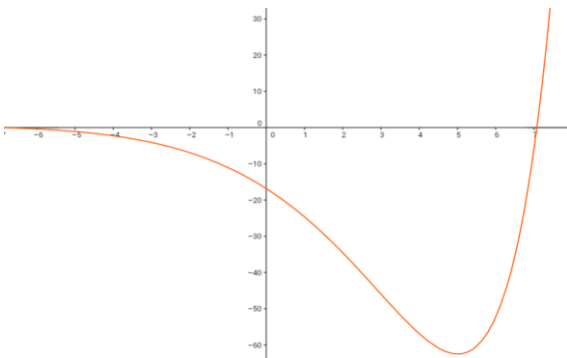
1. $f(x) = 2x^2 \cdot e^{-0,1x}$



2. $f(x) = (4 + 4x) \cdot e^{2x}$



3. $f(x) = (2,5x^2 - 125) \cdot e^{0,4x-2}$



4. $f(x) = (-10x^2 + 30x + 275) \cdot e^{-0,4x+1}$

