

# Übungsklausur zur Integralrechnung

## I. Teil: ohne Taschenrechner

1. Berechnen Sie die folgenden Integrale:

a.  $\int_1^4 (3x^2 - 2x + 6) dx$

b.  $\int_{-3}^{-2} \frac{3}{x^2} dx$

2. Berechnen Sie die Fläche zwischen  $f(x) = x^3 - 16x$  und der x-Achse!

## II. Teil: mit Taschenrechner

3. Berechnen Sie die Fläche zwischen  $f(x) = x^3 - 13x + 12$  und der x-Achse!

4. Gegeben ist  $f(x) = x \cdot (x-1)^2$ .

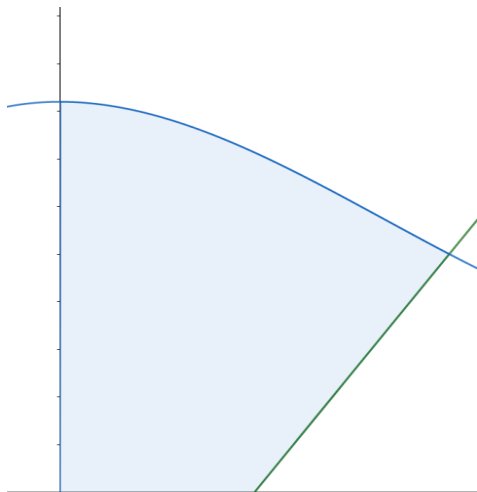
a. Skizzieren Sie die Funktion!

b. Berechnen Sie die Fläche zwischen  $f(x)$  und der x-Achse im Intervall  $[-1;4]$ !

c. Berechnen Sie den Mittelwert im Intervall  $[-1;4]$ !

5. Berechnen Sie die Fläche zwischen  $f(x) = x^4 + 4x^3 - 12x^2 - 32x + 64$  und  $g(x) = 20$ !

6. Ein Gartenteich wird durch die beiden Achsen sowie durch die Funktionen  $f(x) = \frac{1}{120}x^3 - \frac{1}{6}x^2 + 16,4$  und  $g(x) = 2,5x - 10$  begrenzt, x und y in Metern. Wie viele Liter Wasser müssen in den Teich eingelassen werden, wenn eine Höhe von 1,2 m erreicht werden soll?



7. Die Wachstumsrate einer Pflanze wird durch die Funktion  $f(x) = 1,5 + 6 \cdot e^{-0,2x}$  modelliert,  $x$  in Jahren,  $f(x)$  in Zentimetern.

Zu Beginn ist die Pflanze 10cm groß.

- Berechnen Sie  $f(5)$  und interpretieren Sie das Ergebnis im Sachzusammenhang!
- Geben Sie eine Funktion an, die die Höhe der Pflanze angibt und berechnen Sie die Höhe zu Beginn des 7. Jahres!
- Berechnen Sie die durchschnittliche Wachstumsrate in den ersten 10 Jahren!

