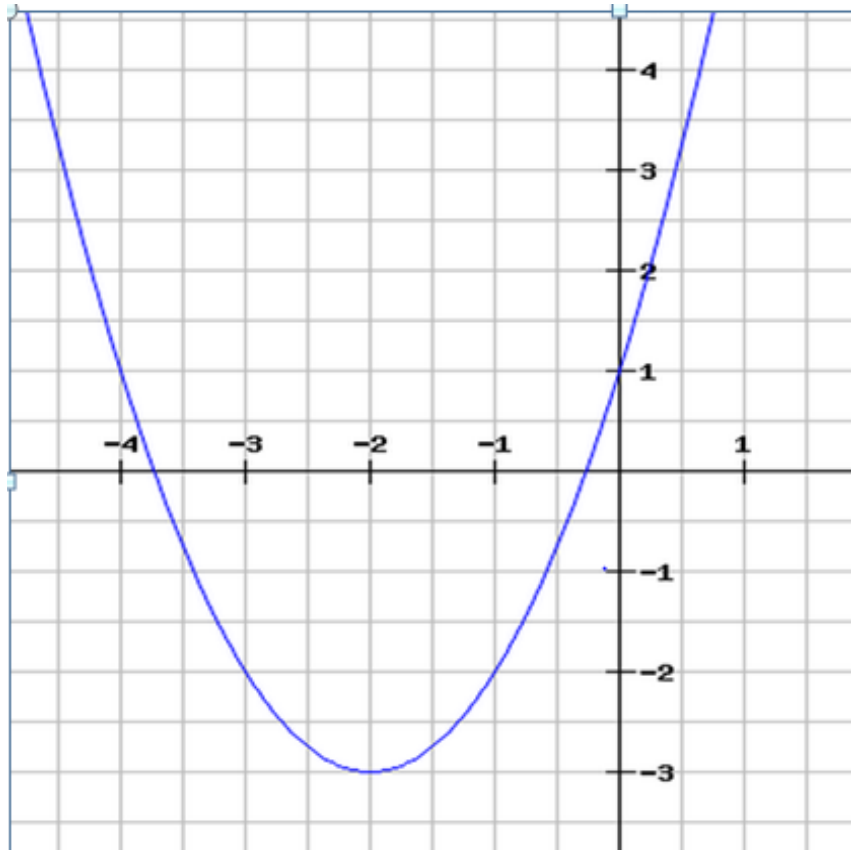


Einführung von lokalen Minima (Tiefpunkte)

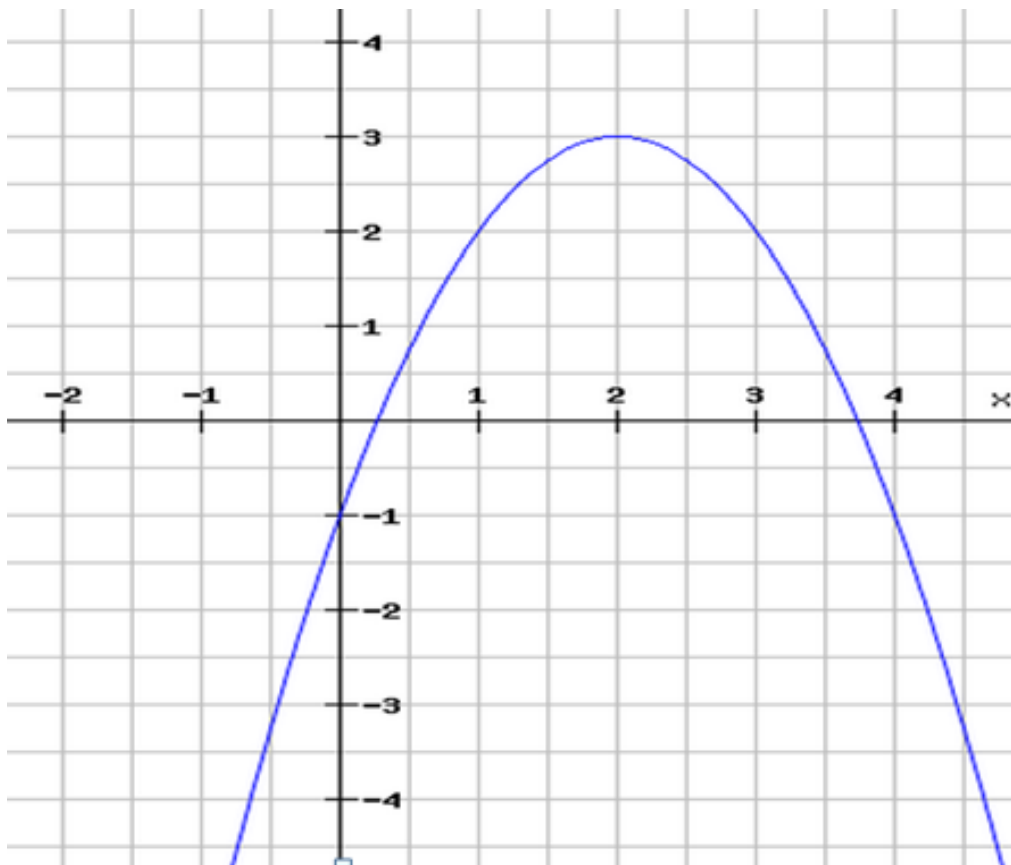


Skizzieren Sie $f'(x)$ und $f''(x)$!
Welche Bedingungen gelten für Tiefpunkte?

Zusammenfassung:

1. Wenn f ein lokales Minimum in x_0 hat, dann ist $f'(x_0) = 0$
2. Wenn f ein lokales Minimum in x_0 hat, dann ist $f''(x_0) > 0$

Einführung von lokalen Maxima (Hochpunkte)



Skizzieren Sie $f'(x)$ und $f''(x)$!
Welche Bedingungen gelten für Hochpunkte?

Zusammenfassung:

1. Wenn f ein lokales Maximum in x_0 hat, dann ist $f'(x_0) = 0$
2. Wenn f ein lokales Maximum in x_0 hat, dann ist $f''(x_0) < 0$