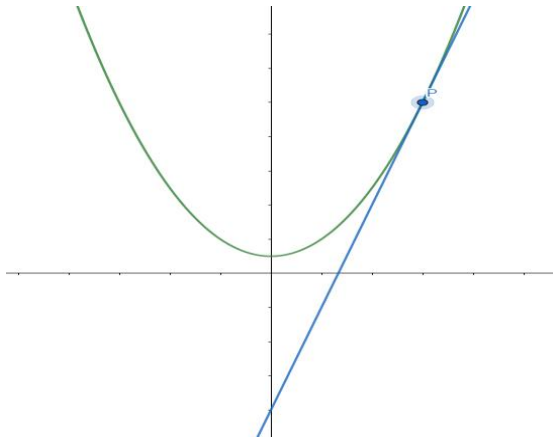


Arbeitsblatt zu Tangenten



Welche Beziehung besteht zwischen einer Tangente an f im Punkt P und dem Graphen von $f(x)$?

1. Berechnen Sie die Tangente des Graphen von $f(x) = x^2 + 1$ im Punkt $P(3/10)$!

2. Schreiben Sie eine Anleitung, wie man eine Tangente an den Graphen von $f(x)$ im Punkt $P(x_0/f(x_0))$ berechnet!
 1. Schritt:

 2. Schritt:

Ergebnis: Die allgemeine Formel für $t(x)$ ist:

$t(x) =$